

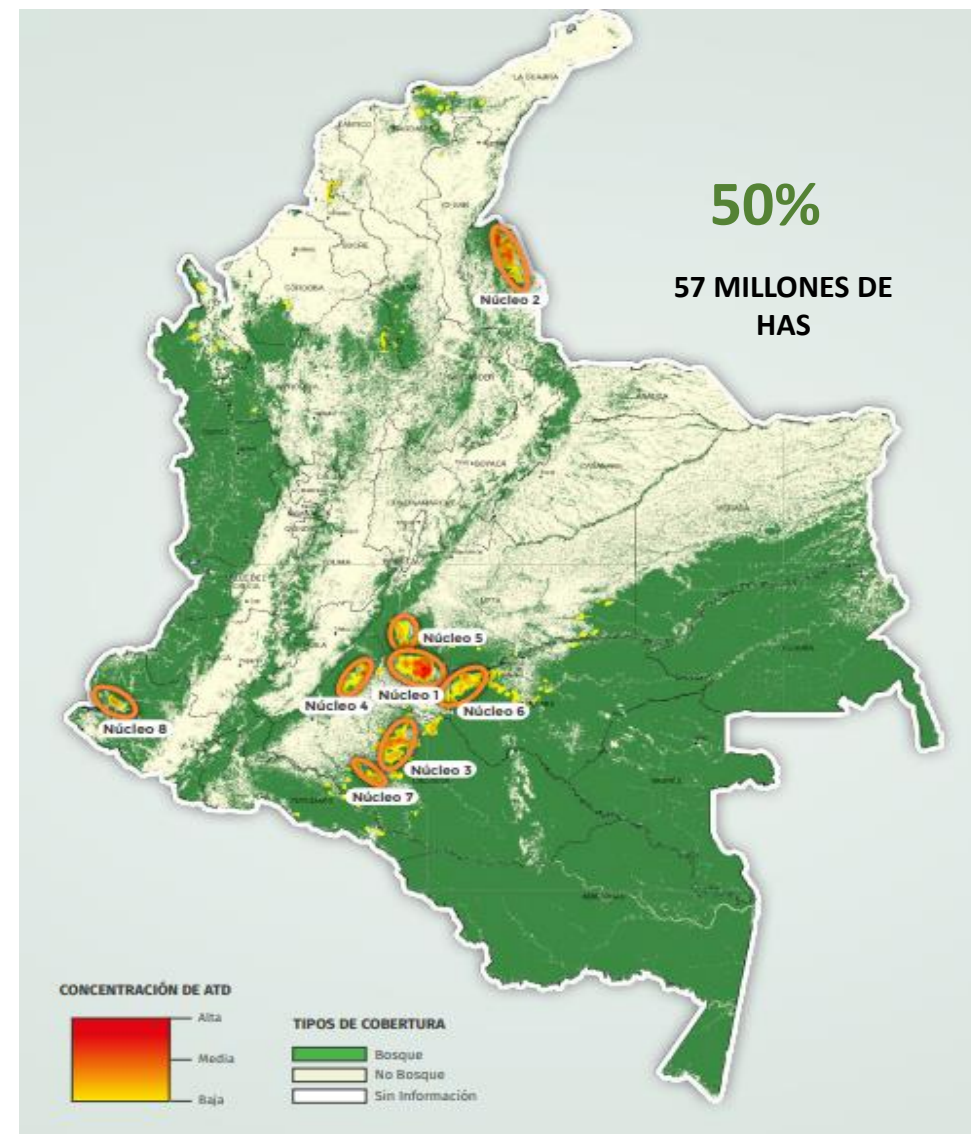
“BancO2 como un estímulo y fomento de la conservación. Apicultura y Meliponicultura”

*Seminario ASPA-DAAD “Bioeconomía para una Colombia potencia viva y diversa: Hacia una sociedad impulsada por el conocimiento”.
24, 25 y 26 de noviembre de 2021*

M.Sc Albeiro Lopera Henao
Professional Especializado - CORNARE



LOS REMANENTES BOSCOSOS EN EL MUNDO



Fuente: ABC CIENCIA. 2019



www.cornare.gov.co



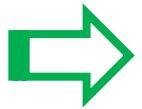
Fuente: IDEAM. 2018

Colombia,

2do país megadiverso del mundo por el número de especies registradas
Colombia tiene:



PROVISION DE SERVICIOS AMBIENTALES



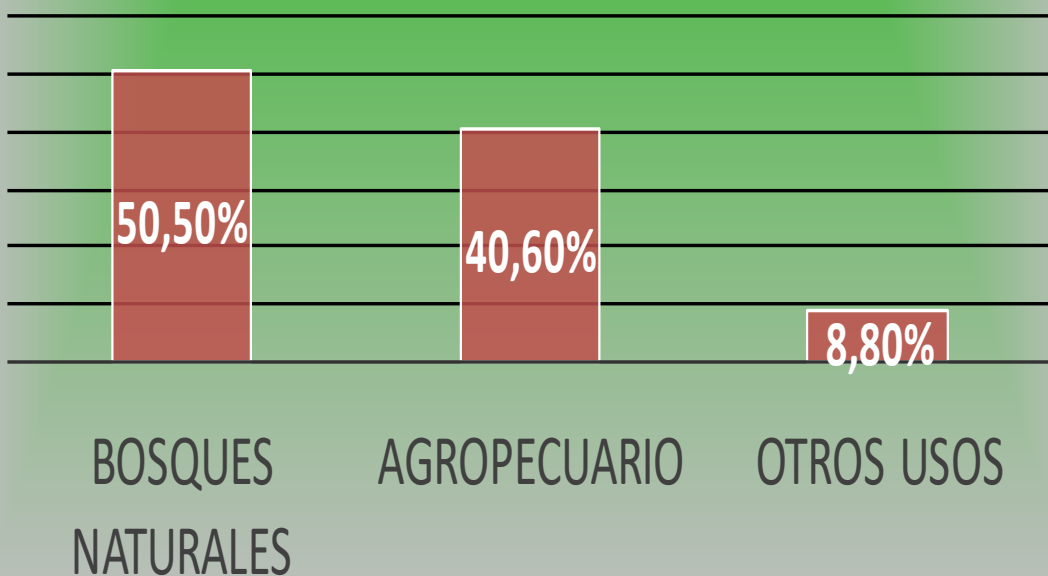
- Regulación hídrica.
- Regulación climática
- Formación de suelos.
- Protección frente a erosión y deslizamientos de tierra
- Circulación de nutrientes.
- Conservación de la diversidad biológica.
- Estabilidad de los agroecosistemas.
- Lucha contra las plagas y enfermedades
- Polinización.
- Soporte económico
- Muchos mas



www.cornare.gov.co



USO Y COBERTURA DEL SUELO RURAL



50,5% DEL AREA RURAL EN BOSQUES NATURALES

- El índice de pobreza en el área rural es del 44.7%
- 70% de las unidades productivas agropecuarias, tienen menos de 5 hectáreas.
- El 80% del área en uso agropecuario esta destinada a ganadería (110Kg carne/ha/año). (37 Millones de has.)(23.5 Millones de unidades animales) ICA 2017)

* Datos del III Censo Nacional Agropecuario 2014



www.cornare.gov.co



Degradación de los ecosistemas



Crecimiento Poblacional

7.599 millones de habitantes



www.cornare.gov.co

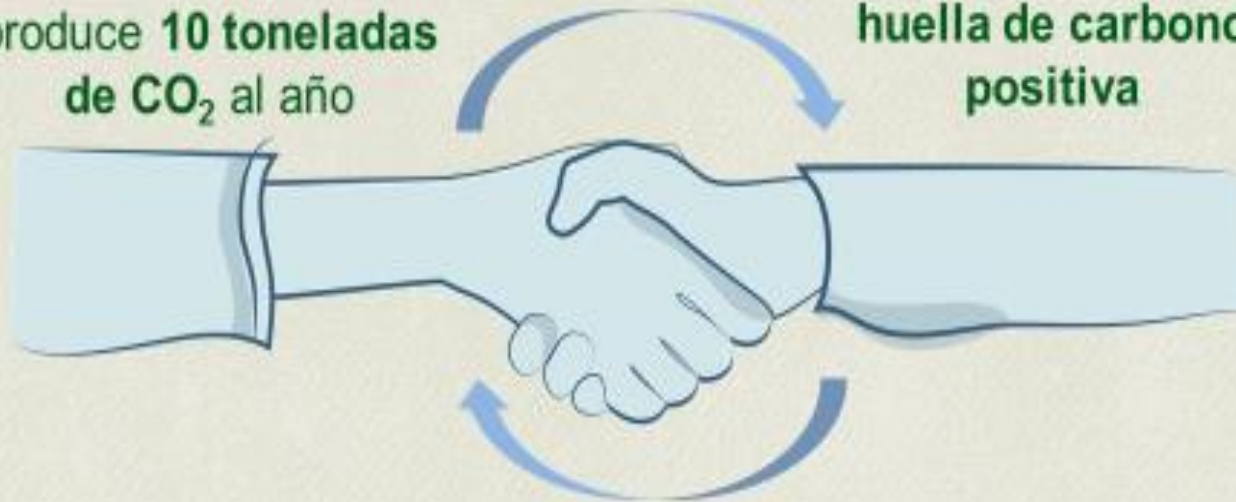


DESEQUILIBRIO EN LA BALANZA URBANO-RURAL

Un ciudadano promedio produce **10 toneladas de CO₂** al año

Emisiones

Un campesino tiene una **huella de carbono positiva**



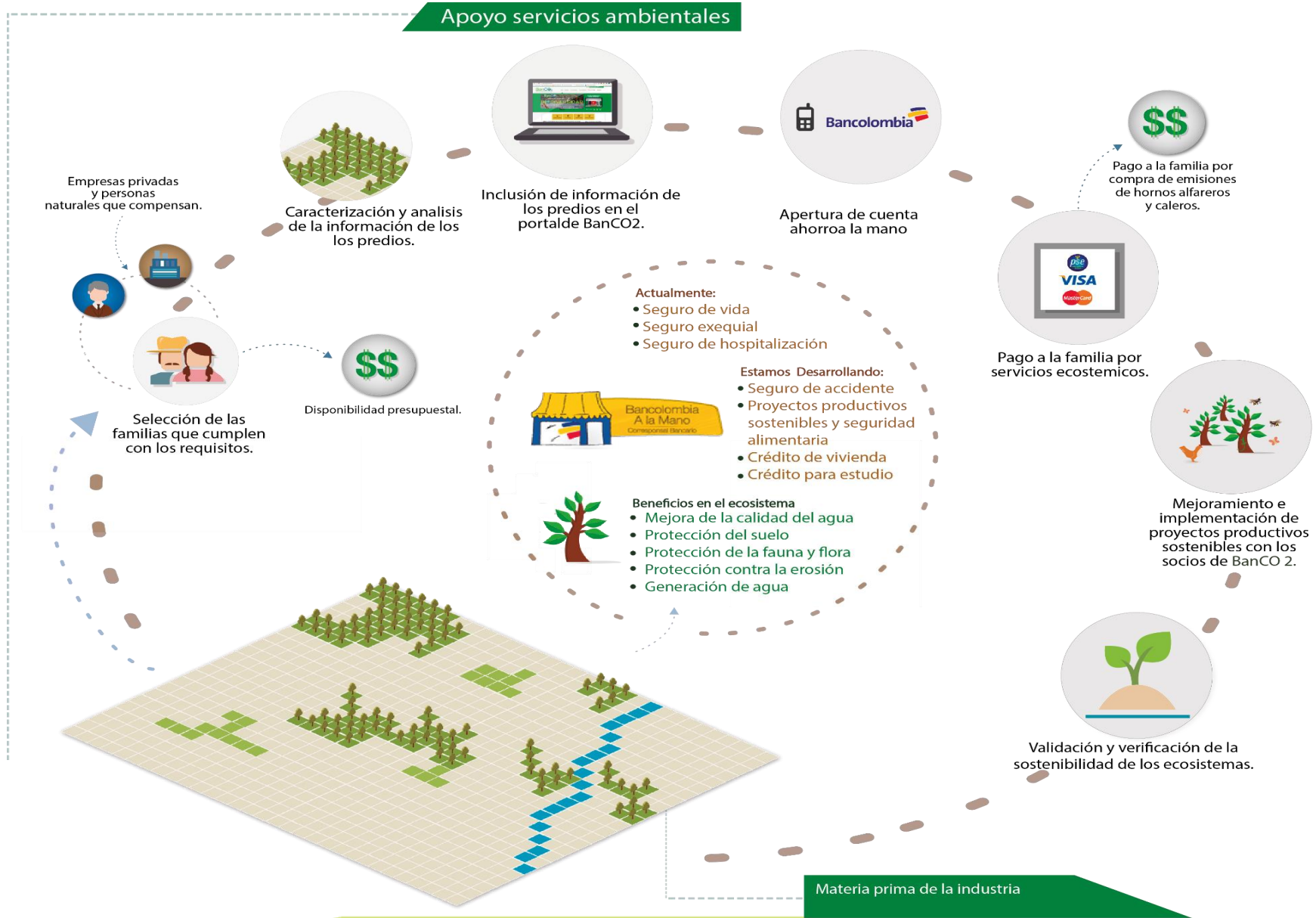
Brinda servicios ambientales



www.cornare.gov.co

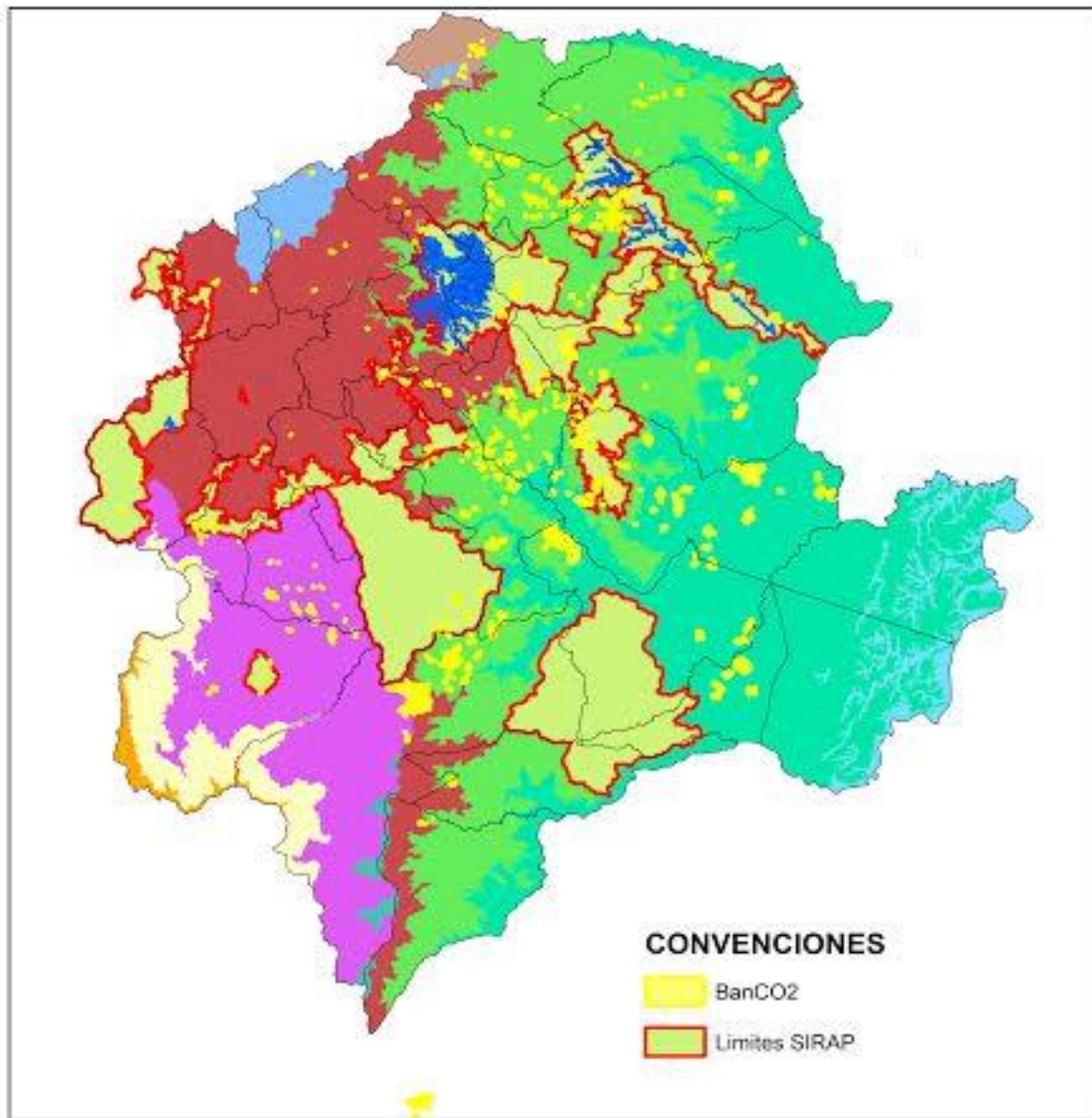


Esquema de PSA BancO2



www.cornare.gov.co





UNIDADES DE PAISAJE

- Helobioma del Magdalena medio
- Orobioma con bosque andino y altoandino de la cordillera Central
- Orobioma con bosque andino y altoandino en el Magdalena medio de la cordillera Central
- Orobioma con bosque andino y altoandino en el alto Nechi de la cordillera Central
- Orobioma con bosque subandino del Quindío y Antioquia en la cordillera Central
- Orobioma con bosque subandino oriental de la cordillera Central
- Orobioma con bosque subandino oriental del alto Nechi cordillera Central
- Páramo de Sonsón
- Zonobioma altemochigño y/o subserotino en el Estrecho del Cauca
- Zonobioma húmedo del valle del río Magdalena en Nechi

CONVENCIONES

- BanCO2
- Límites SIRAP

Región Cornare

BOSQUES 319.107 Has
(IDEAM 2014)

Áreas Protegidas:
146.614 Has

Reserva Forestal Ley 2ª:
95.197 Has

BanCO2: 2200 Socios.
37.000 Has



www.cornare.gov.co



Apicultura y Meliponicultura

En los bosques, los árboles y la fauna silvestre son fundamentales para la polinización de los cultivos alimentarios (Roubik, 1995). La diversidad de los polinizadores puede aumentar significativamente la intensidad de la polinización.

La polinización es considerada como uno de los servicios ecosistémicos más importantes a nivel ecológico y también económico (Nates-Parra, 2005)

Aproximadamente el 87,5 % de las plantas angiospermas presentan un síndrome de polinización biótico, y en general la gran mayoría de especies cultivables hacen parte de este grupo, y de las cuales entre el 75 y 80 % de éstas, son polinizadas por las abejas (Klein et al., 2007; Klein, et al., 2018; Ollerton et al., 2011; Reyes-González et al., 2016)

- **“Encontrar la manera de aumentar la producción agrícola y mejorar la seguridad alimentaria sin reducir la superficie forestal es uno de los mayores problemas de nuestro tiempo”. FAO, 2018**
- La meliponicultura y apicultura incrementan la producción agrícola, mediante la polinización. (mínimo un 20%).

Abejas sin aguijón.

Colombia alberga una gran diversidad de este tipo de abejas, con cerca de 120 especies, agrupadas en 14 géneros (Nates-Parra & Rosso-Londoño, 2015),

Boca de Sapo (Gen Melipona): Melipona ebúrnea



- Especializada.
- Almacenamiento de productos en potes.
- Visita alrededor de 94 sp vegetales.
- Reportada entre 200-1500 msnm
- Climas húmedos tropicales.
- Población hasta 5000 abejas.

Abejas sin aguijón.

- Angelita (Gen. Trigonas): *Tretragonisca angustula*



Estructura característica de la piguera.

Fuente: Unal-Isagen-Cornare. Recursos florales usados por abejas sin aguijón. 2018



Tipo de colmena

Fuente: www.nuestragente.org

- Fácil adaptación al medio incluso a áreas urbanizadas
- Climas tropicales húmedos y secos entre 0-2000 msnm.
- Almacenamiento de productos en potes.
- Visita alrededor de 250 sp vegetales.
- Poblaciones entre 5000-10000 abejas.



www.cornare.gov.co



Abeja Melífera (*Apis mellifera*):



- Especializada.
- Fácil manejo en condiciones controladas y tecnificadas.
- Almacenamiento de productos en panales verticales a 2 caras.
- Altamente productivas (20 a 40Kg miel)
- Visita alrededor muchas sp vegetales.
- Gran adaptación entre 0-2500 msnm
- Población superior a 50.000 abejas.



www.cornare.gov.co



EXPERIENCIA DE CORNARE EN LA CONSERVACION Y FOMENTO DE LAS ABEJAS.



PLANTA DE MIELES BANCO2

ACCIONES DE CONSERVACION Y FOMENTO APICOLA		
MUNICIPIO	No. DE COLMENAS	RESTAURACION SP MELIFERAS
ALEJANDRIA	195	
EL CARMEN DE VIBORAL	60	900
CONCEPCION	70	10
EL PEÑOL	17	
EL SANTUARIO	39	
GRANADA	27	3100
LA CEJA	37	
NARIÑO	8	
SAN CARLOS	555	2820
SAN FRANCISCO	25	3000
SAN RAFAEL	1143	4450
SAN ROQUE	153	4070
SAN VICENTE	71	
SANTO DOMINGO	115	
SONSON	52	2500
SAN LUIS	27	1700
COCORNA	50	500
ABEJORRAL	57	
GUATAPÉ	13	
TOTAL	2714	23050

Produccion de 54.3 Ton de miel/año y COP 530 Millones/año



www.cornare.gov.co



APROVECHAMIENTO SOSTENIBLE DE LA JAGUA “Genipa americana”

www.ecofloracare.com



www.ecofloracare.com



100 Productores con 100 Hectareas sembradas

2000 Toneladas de fruto/año → COP 4000 millones/año



www.cornare.gov.co



APROVECHAMIENTO SOSTENIBLE DEL OLIVO DE CERA "Morella pubescens"

www.google.com



50 Productores con 12.5 Hectareas sembradas

33.75 Toneladas de fruto/año

COP 67,5 millones/año



www.cornare.gov.co





Síguenos en:



www.cornare.gov.co

